

MAPA DO CELÓW PROJEKTOWYCH

SKALA 1: 500

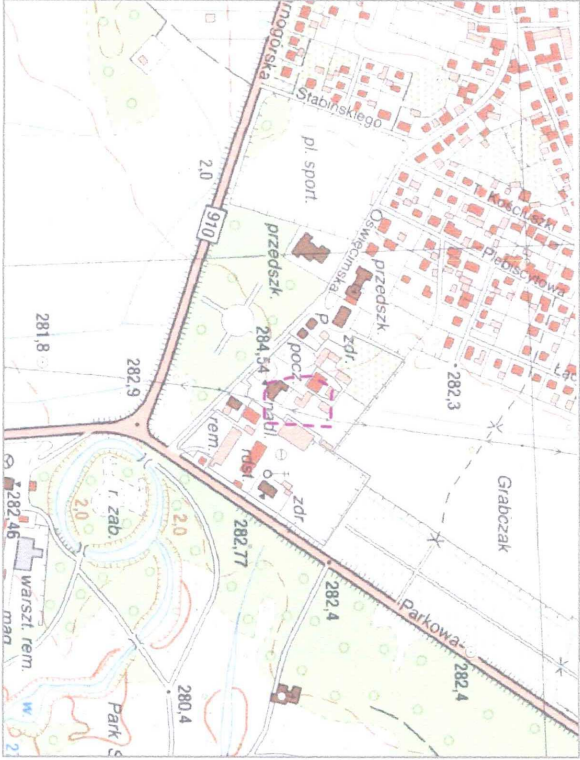
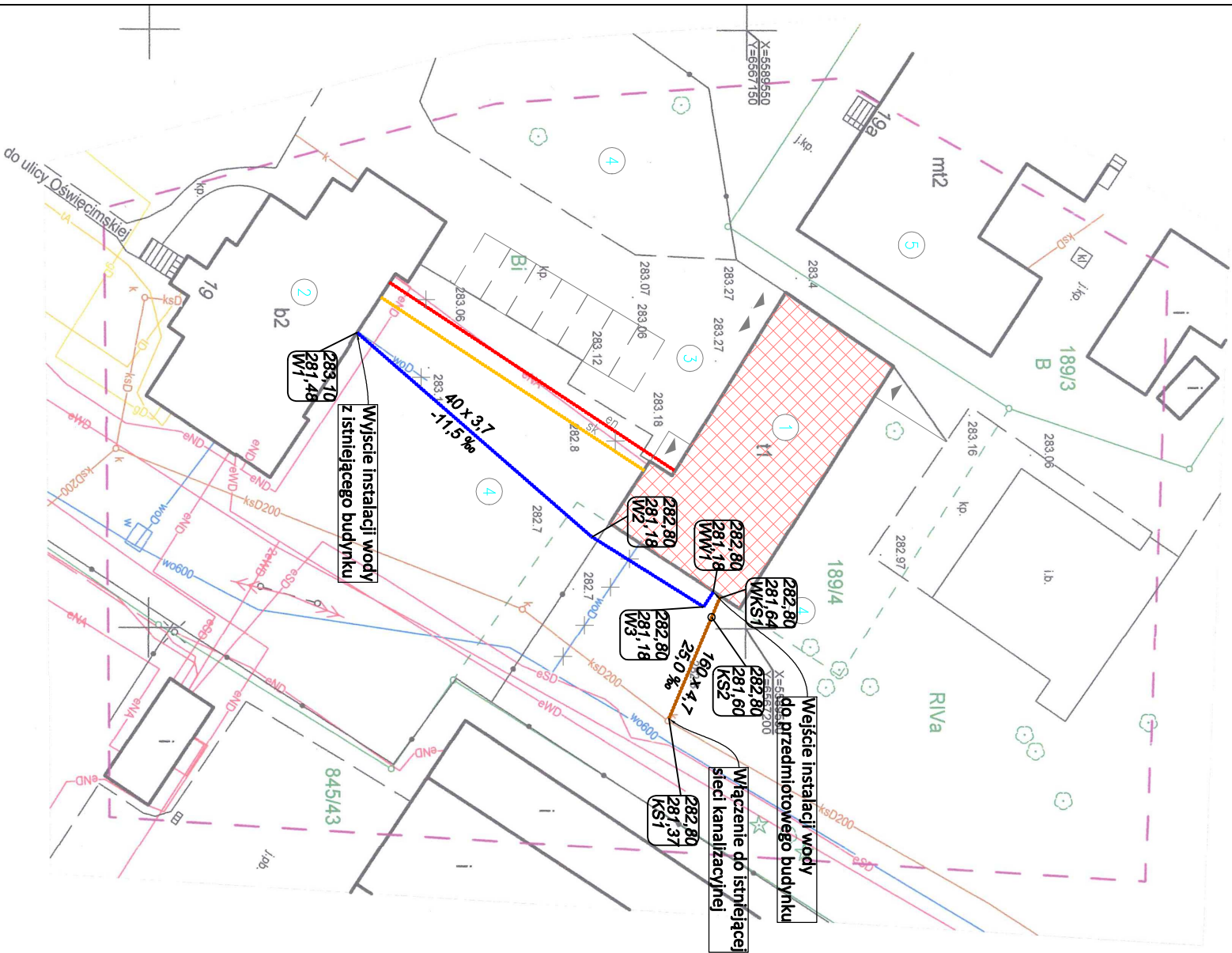
powiat: tarnogórski  
gmina: 241307\_2 Świerklaniec  
obreb: 0003\_ŚWIERKLANIEC AR.6

Wykazane na niniejszej mapie do celów projektowych granice działki 189/4 w zaznaczonym zakresie posiadają wymaganą dokładność. Niniejsza mapa może służyć do projektowania obiektów budowlanych w dowolnej odległości od granic tej nieruchomości. W zakresie opracowania brak ZUD

MPZP – brak

Układ współrzędnych prostokątnych płaskich "2000"  
Układ wysokości PL-EVRF2007-NH

orientacja 1:10000



Proświadczam, że niniejszy dokument został opracowany w wyniku prac geodezyjnych i kartograficznych, których rezultaty zawiera operat techniczny powyższej zawyżkowy. Jednocześnie informuję, że jestem świadomy odpowiedzialności karnej za złożenie fałszywego oświadczenia.	
Identyfikator zgłoszenia prac geodezyjnych	GP Z.6642.1.3875.2021
Organ służby geodezyjnej, który otrzymał zgłoszenie	Starosta Tarnogórski
Wykonawca prac geodezyjnych	"PGU GEOSPEC S.C. P. Adamski, Z. Łączkowski
Numer i data sporządzenia dokumentu zawierającego wynik powyższej weryfikacji	Protokół Weryfikacji GP Z.6642.1.3875.2021_19119 z dnia 12.01.2022r.
Imię nazwisko oraz nr uprawnień zawodowych kierownika prac	Zbigniew Łączkowski nr upr. 8523, zakres I i II

GEODETA UPRAWNIONY  
Zbigniew Łączkowski  
Nr upr. 8523

<b>OZNACZENIA:</b>	
1. ISTN. PRZEBUDOWANY I ADAPTOWANY BUDYNEK MAGAZYNOWO-GARAŻOWY NA BUDYNEK BIUROWO-GARAŻOWY	
2. ISTN. GŁÓWNY BUDYNEK NADLEŚNICTWA ŚWIERKLANIEC	
3. ISTN. PLAC PRZEMIESŁOWY Z DOŁĄCZENIEM OPŁAT Z MIEJSCAMI POSTOJOWYMI	
4. TERENY ZIELONE – TRAWNIK Z ZIELENIA WYSOKĄ	
5. SĄSIEDNI BUDYNEK MIESZKALNY	
<b>LEGENDA:</b>	
— WEJŚCIE, WAZD	
— TRAWNIKI	
— INST. DO USUNIĘCIA	
— DOZIEMNA INSTALACJA WODOCIĄGOWA	
— MIEJSCA POSTOJOWE OZNACZONE LINIA PRZERYWANĄ	
— NAMIERZCZYNIA Z BETONOWEJ KOSTKI BRUKOWEJ	
— DOZIEMNA INSTALACJA ENERGETYCZNA	
— DOZIEMNA INSTALACJA, KOMPUTEROWA I TELETECHNICZNA	

<b>archez</b> ZOBOWIĄZANIE STANISŁAWSKI		UL. KRASICKIEGO 60, 42-600 TARNOMSKIE GÓRY, TEL. 0660-686-295	
Inwestor:	PGU LASÓW PAŃSTWOWE NADLEŚNICTWO ŚWIERKLANIEC 42-622 ŚWIERKLANIEC, UL. OŚWIECIMSKA 19	Data:	05.2022
Adres obiektu:	42-622 ŚWIERKLANIEC, UL. OŚWIECIMSKA 19 DZ.NR 189/4	Projekt:	PROJEKT PRZEBUDOWY I ADAPTACJI ISTNIEJĄCEGO BUDYNKU MAGAZYNOWO-GARAŻOWEGO NA BUDYNEK BIUROWO-GARAŻOWY
Tytuł rysunku:	Instalacje sanitarne – plan sytuacyjny	Skala:	1:500
Zespół projektowy:	MGR INŻ. KRZYSZTOF NOWAK UPR.NR SLK/8577/PWBS/19	Nr rys.:	IS-6